

**Российская Федерация  
Республика Алтай  
Администрация  
муниципального образования  
«Чойский район»**

**Россия Федерациязы  
Алтай Республиканын  
«Чой аймак»  
муниципал тозолмо  
администрациязы**

## **ПОСТАНОВЛЕНИЕ**

**Ј Ò П**

**19 мая 2020 года**

**с. Чоя**

**№ 242**

### **Об утверждении схемы расположения земельных участков в кадастровых кварталах 04:02:040804, 04:02:040901**

В соответствии с пунктом 19 статьи 39.6, пунктом 14 статьи 11.10 Земельного Кодекса Российской Федерации, пунктом 2, статьи 3.3. Федерального Закона от 25 октября 2001г. №137-ФЗ «О введении в действие Земельного Кодекса Российской Федерации», приказом Министерства экономического развития Российской Федерации от 1 сентября 2014 года №540 «Об утверждении классификатора видов разрешенного использования земельных участков», на основании заявления Главы крестьянского (фермерского) хозяйства Клешина Николая Ивановича, Администрация муниципального образования «Чойский район»

### **ПОСТАНОВЛЯЕТ:**

1. Утвердить схему расположения земельных участков в кадастровых кварталах 04:02:040804, 04:02:040901 общей площадью 303381 кв.м., местоположение: Российская Федерация, Республика Алтай, Чойский район, муниципальное образование «Паспаульское сельское поселение». Категория земель - земли запаса.

2. Схема расположения земельного участка на кадастровом плане территории является обязательным приложением к настоящему постановлению, прилагается.

3. Заявителю обеспечить выполнение кадастровых работ в целях государственного учета земельного участка.

4. Постановление администрации муниципального образования «Чойский район» от 24 мая 2019 года №315 «Об утверждении схемы расположения земельных участков» признать утратившим силу.

5. Срок действия настоящего постановления составляет два года.

6. Настоящее постановление вступает в силу с момента его подписания.

7. Контроль за исполнением настоящего постановления возложить на заместителя Главы администрации муниципального образования «Чойский район» по сельскому хозяйству, начальника отдела сельского хозяйства,

имущественных и земельных отношений администрации муниципального образования «Чойский район».

Глава муниципального образования  
«Чойский район»

М.Ю. Маргачёв

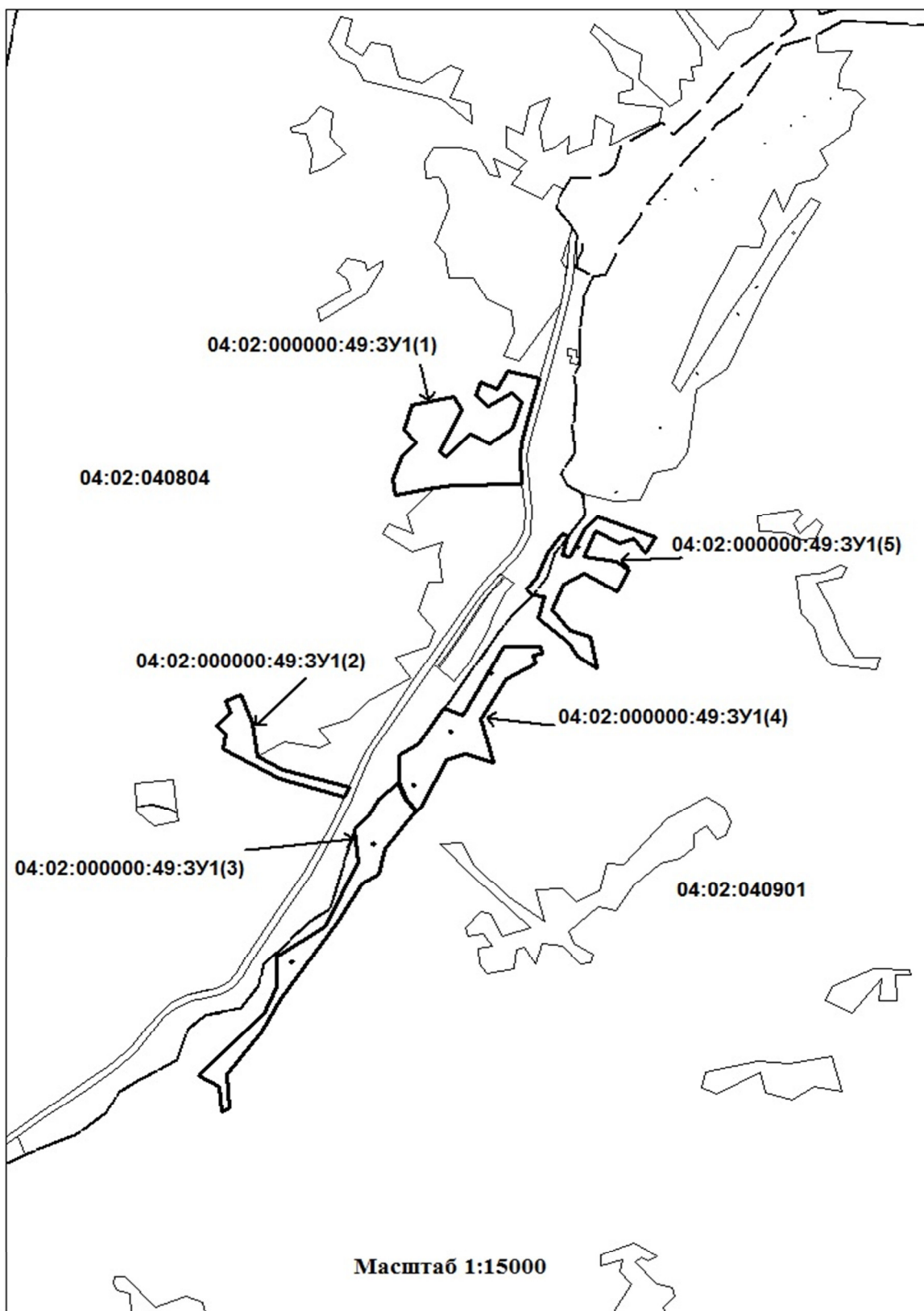
Утверждена:  
 Постановлением администрации  
 муниципального образования «Чойский район»  
 № 242 от 21 мая 2020 года

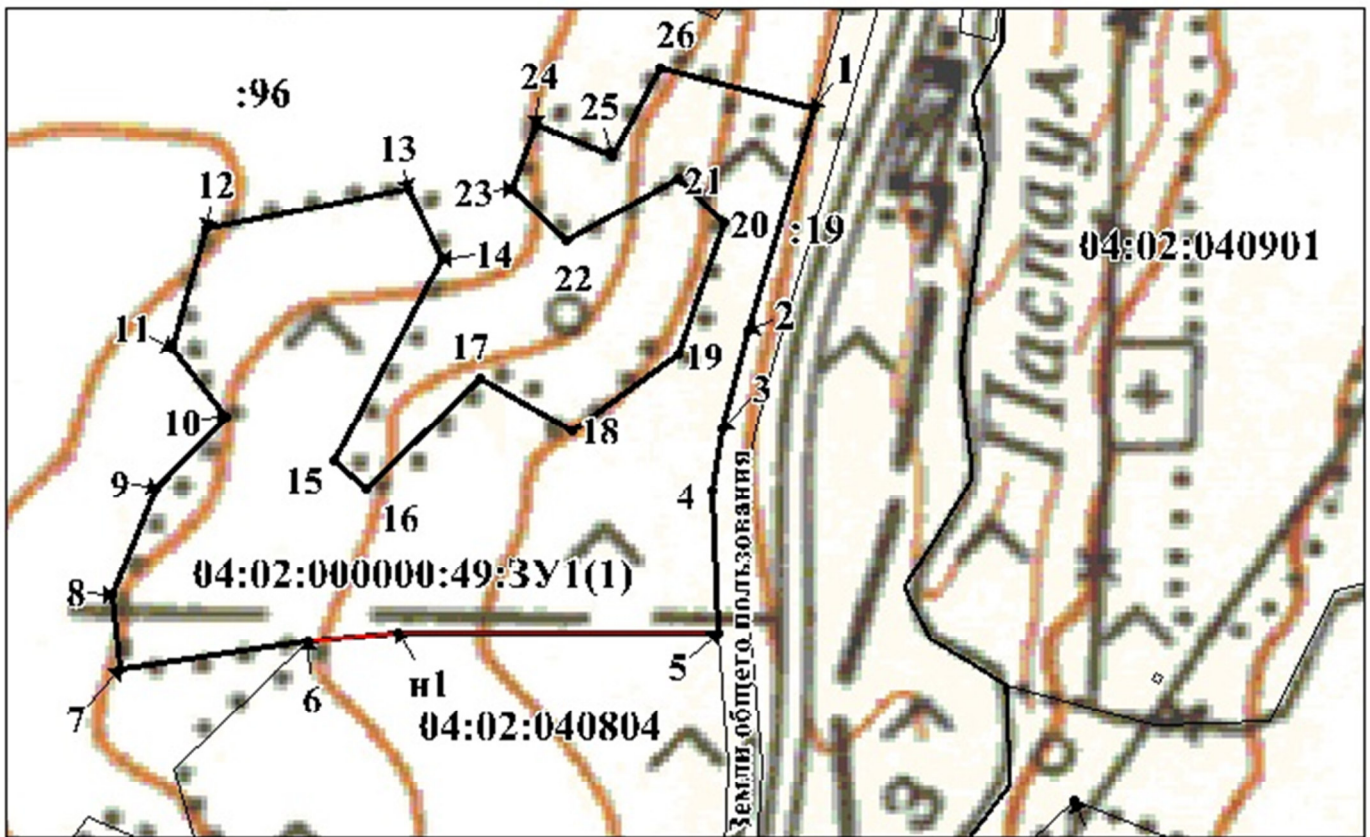
**СХЕМА РАСПОЛОЖЕНИЯ ЗЕМЕЛЬНОГО УЧАСТКА ИЛИ ЗЕМЕЛЬНЫХ  
 УЧАСТКОВ НА КАДАСТРОВOM ПЛАНЕ ТЕРРИТОРИИ 04:02:040804, 04:02:040901**

Условный номер земельного участка 04:02:000000:49:ЗУ1		
Площадь земельного участка 303381 м <sup>2</sup>		
Обозначение характерных точек границ	Координаты, м	
	X	Y
:ЗУ1(1)		
1	643932.11	1354829.10
2	643785.86	1354788.63
3	643721.39	1354773.03
4	643679.86	1354767.09
5	643587.34	1354772.83
н1	643582.97	1354561.54
6	643575.97	1354502.23
7	643554.72	1354377.33
8	643603.64	1354371.25
9	643673.69	1354399.04
10	643721.92	1354443.89
11	643765.79	1354408.33
12	643844.44	1354428.39
13	643873.33	1354561.54
14	643827.94	1354584.80
15	643694.62	1354517.21
16	643676.68	1354538.37
17	643750.51	1354612.20
18	643718.01	1354673.79
19	643768.87	1354742.43
20	643855.52	1354770.65
21	643884.37	1354739.86
22	643841.34	1354666.78
23	643875.80	1354629.92
24	643917.80	1354645.42
25	643897.81	1354696.79
26	643956.25	1354726.63
1	643932.11	1354829.10
:ЗУ1(2)		
27	642631.02	1354015.56
28	642726.27	1353842.60
29	642774.99	1353848.97
30	642803.85	1353822.97
31	642844.72	1353866.81
32	642882.36	1353851.58
33	642904.54	1353900.23
34	642814.22	1353935.06
35	642703.62	1353948.19
н2	642659.81	1354028.56
н3	642602.40	1354234.58
36	642574.04	1354221.65
27	642631.02	1354015.56
:ЗУ1(3)		
37	641550.86	1353838.25
38	641630.37	1353828.78
39	641665.46	1353768.10
40	641866.08	1353968.72
41	641953.57	1354010.66
42	642051.36	1354007.99
43	642149.74	1354160.76
44	642360.22	1354263.71
45	642466.38	1354252.97
н4	642509.82	1354296.75
н5	642566.28	1354327.42
н6	642617.47	1354386.09
н7	642565.00	1354411.16
н8	642525.10	1354442.77
46	642519.75	1354437.65
47	642403.11	1354346.63
48	642322.19	1354328.36
49	642287.62	1354276.25
50	642166.74	1354199.04
51	641914.95	1354020.25
52	641809.70	1353961.21
53	641671.64	1353853.93
54	641562.57	1353863.67

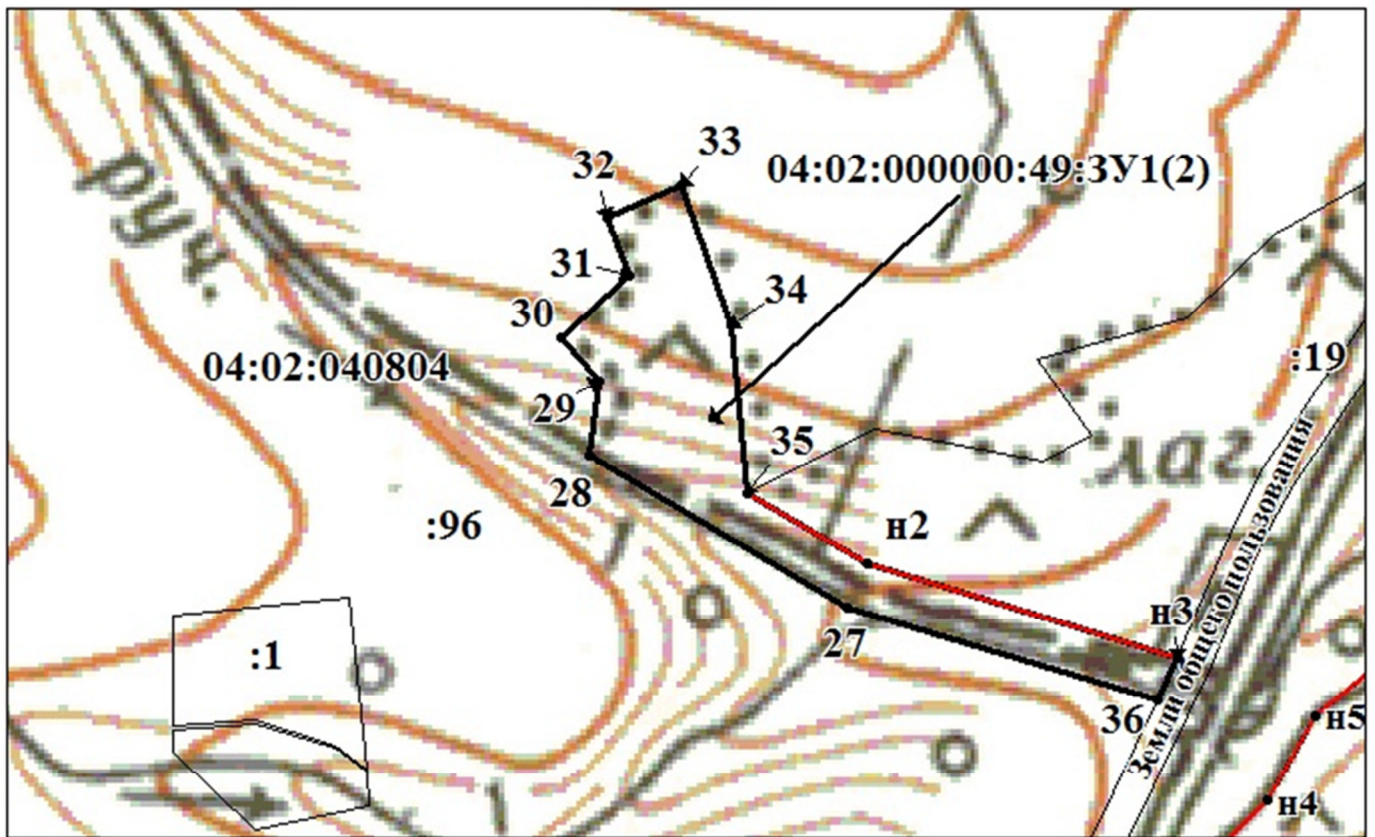
37	641550.86	1353838.25
55	642419.42	1354313.97
56	642422.07	1354309.95
57	642418.05	1354307.31
58	642415.42	1354311.33
55	642419.42	1354313.97
59	642035.76	1354061.17
60	642038.40	1354057.16
61	642034.39	1354054.51
62	642031.76	1354058.52
59	642035.76	1354061.17
:3V1(4)		
н9	642705.27	1354390.20
н10	642742.91	1354448.59
63	642861.42	1354530.29
64	642836.95	1354587.34
65	643062.83	1354716.89
66	643062.83	1354831.11
67	643038.72	1354834.54
68	643035.45	1354807.53
69	643007.03	1354815.90
70	642954.75	1354723.07
71	642825.56	1354646.48
72	642683.31	1354683.90
73	642711.58	1354598.66
74	642692.24	1354538.25
75	642545.06	1354461.89
н11	642527.45	1354445.02
н12	642566.92	1354413.88
н13	642619.85	1354388.73
н9	642705.27	1354390.20
76	642975.29	1354680.57
77	642977.93	1354676.56
78	642973.92	1354673.92
79	642971.27	1354677.93
76	642975.29	1354680.57
80	642609.34	1354433.15
81	642606.70	1354437.17
82	642610.71	1354439.80
83	642613.35	1354435.78
80	642609.34	1354433.15
84	642782.74	1354547.52
85	642780.10	1354551.53
86	642784.11	1354554.17
87	642786.75	1354550.16
84	642782.74	1354547.52
:3V1(5)		
88	643227.93	1354807.72
н14	643245.58	1354788.83
н15	643285.55	1354820.42
н16	643369.63	1354854.96
н17	643427.29	1354898.41
89	643418.07	1354913.88
90	643357.05	1354899.24
91	643353.67	1354923.40
92	643440.00	1354966.58
93	643482.13	1355011.42
94	643417.26	1355189.19
95	643365.32	1355157.60
96	643409.90	1355122.54
97	643396.41	1355077.00
98	643436.54	1355002.66
99	643351.38	1354964.87
100	643337.06	1355065.97
101	643307.63	1355105.65
102	643237.41	1355069.10
103	643295.54	1354967.74
104	643261.18	1354901.03
105	643178.89	1354865.41
106	643114.25	1354920.87
107	643092.87	1354986.91
108	642989.04	1355005.45
109	643027.85	1354946.65
110	643074.22	1354918.12
111	643150.46	1354822.01
112	643221.41	1354843.85
88	643227.93	1354807.72
113	643384.89	1354949.90
114	643387.53	1354945.89

115	643383.52	1354943.25
116	643380.87	1354947.26
113	643384.89	1354949.90



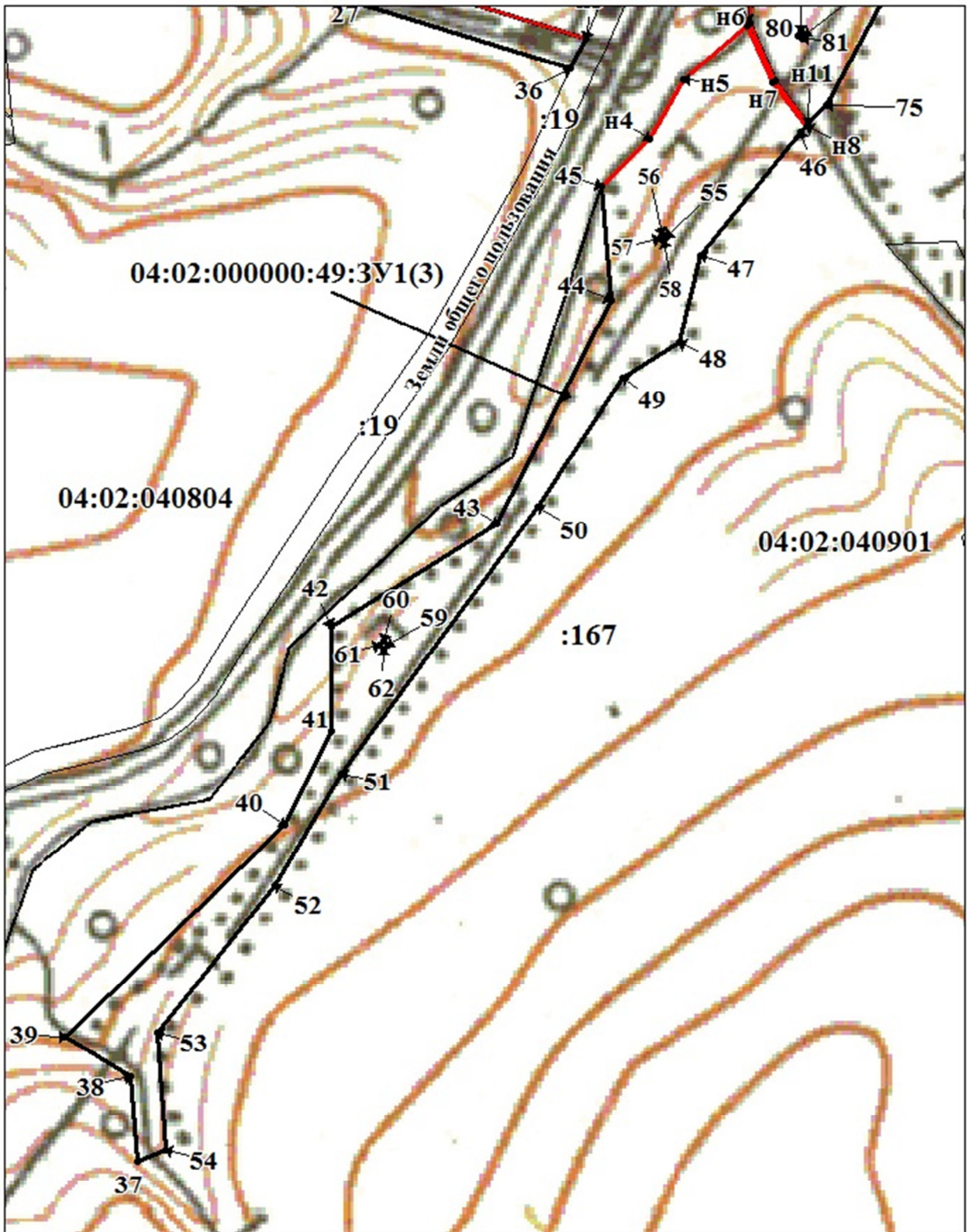


Масштаб 1:5000

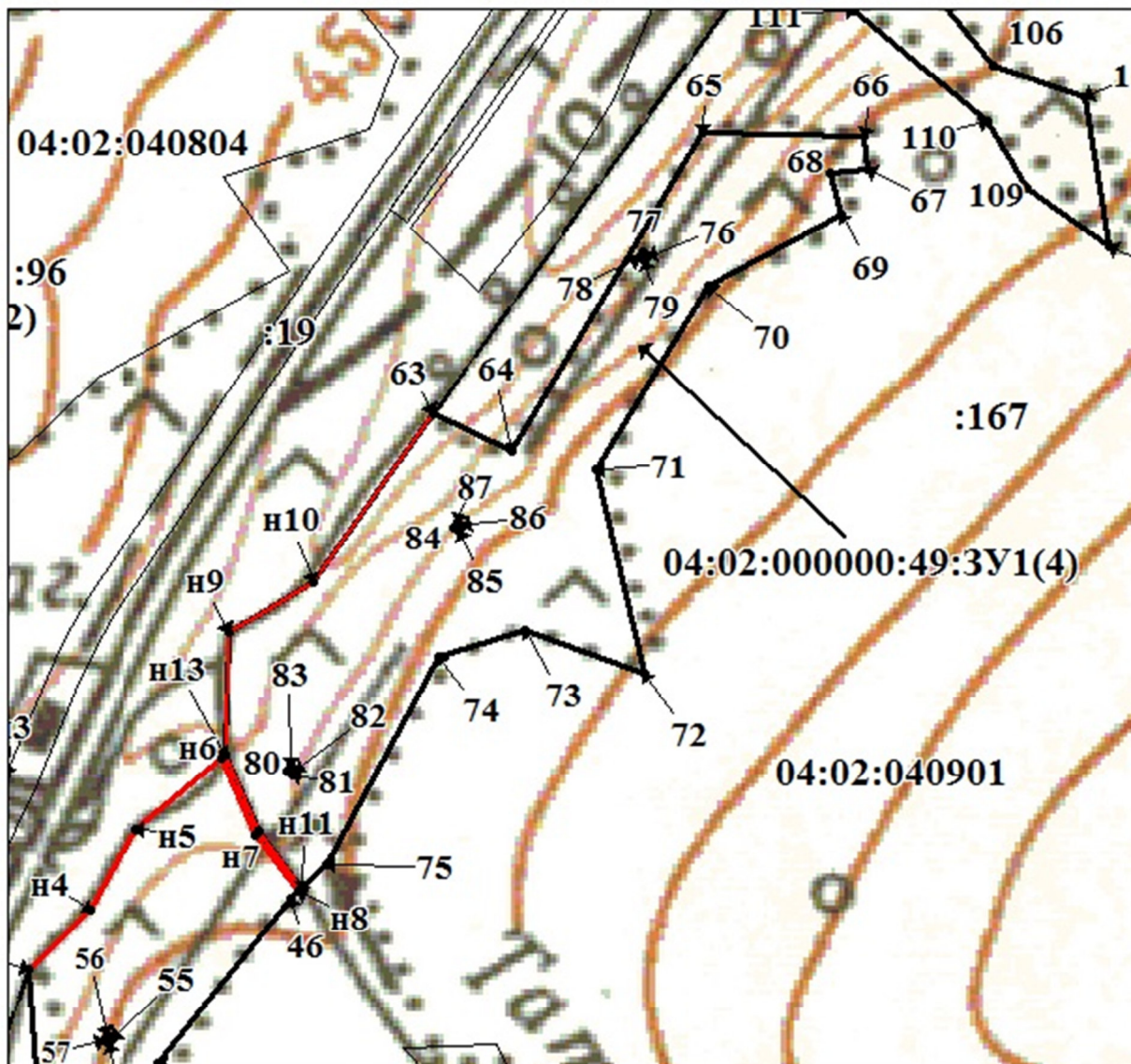


Масштаб 1:5000

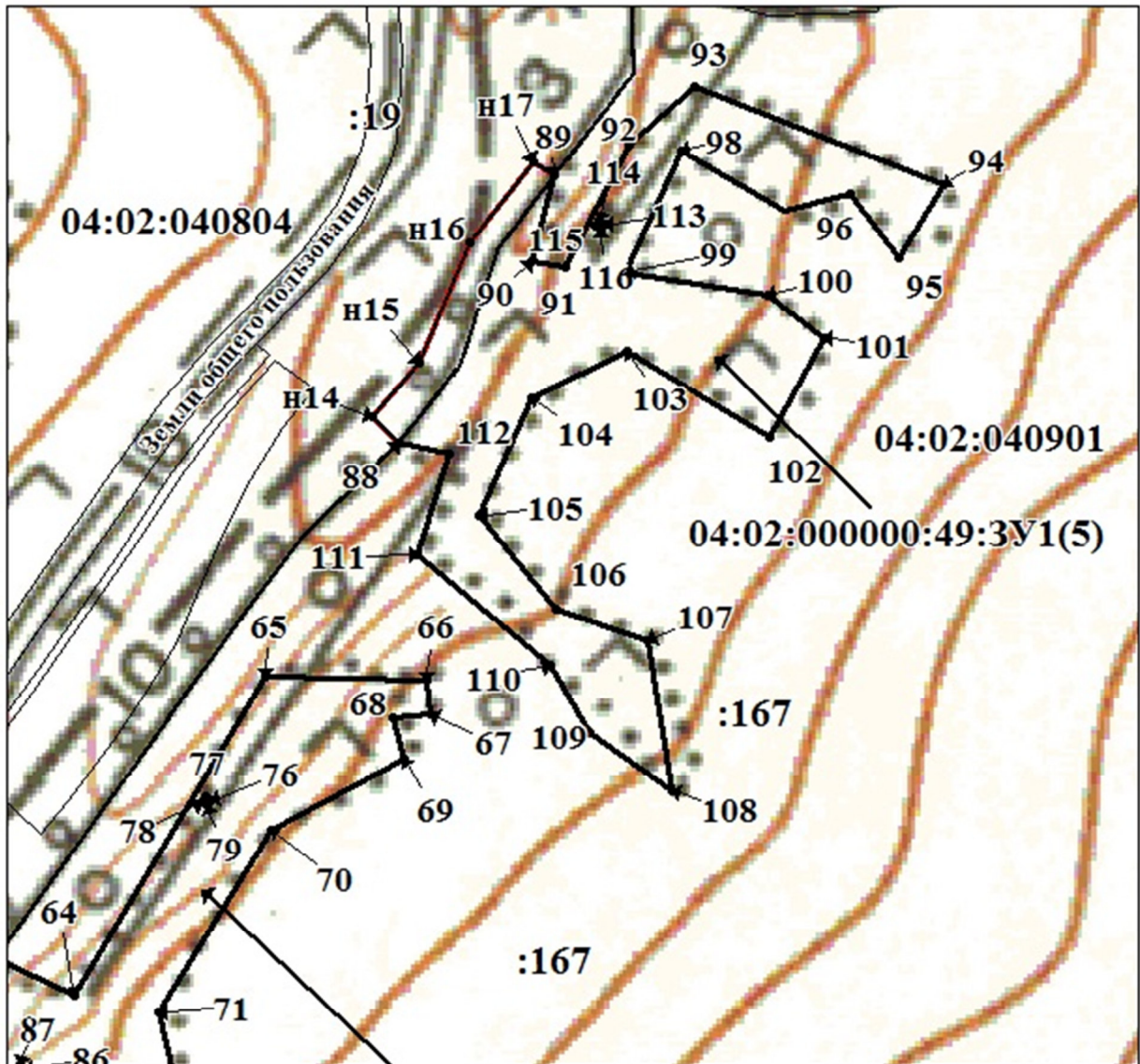




Масштаб 1:5000



Масштаб 1:5000



### Масштаб 1:5000

#### Условные обозначения

- - граница образуемого земельного участка
- - граница земельного участка установленная в соответствии с федеральным законодательством
- n1 - характерная точка границы образуемого земельного участка
- 04:02:000000:49:3У1 - образуемый земельный участок
- :167 - кадастровый номер земельного участка
- 04:02:040804 - кадастровый квартал

